

第67回小学生陸上競技選手権大会参加選手(保護者)の皆さんへ ～大会参加へあたってのお願い～

①受付について

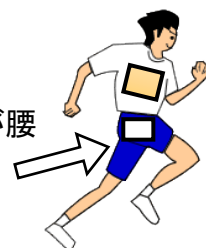
- ・朝、競技場中央ゲートにて参加費 500 円をお支払いください。
- ・リレーに出場する選手は、チームでオーダー用紙（受付にて受け取る）を提出します。

②アスリートビブス（ナンバーカード）のつけ方

- ・胸、背中がよく見える位置(シャツをパンツにしまった際にも数字が見えるよう、胸のやや下方)に安全ピンでつけてください。

※安全ピンを忘れてしまった場合は、受付にてお声掛けください。

※小さいものは、100m、800mに出場する選手およびリレーの第4走者が腰につけるものです。図のようにパンツの右側、やや後方につけます。



③競技前

- ・「ひらつかスポーツナビ」を見て、出場する競技の開始時刻、組数（何組目に走るのか）、レーン（コースナンバー…何コースで走るのか、何番目に跳ぶのか）を確認してください。
- ・準備運動のできる場所
→競技場内バックストレート外側（裏面図）…選手のみ使用可。付き添いは不可。

④競技

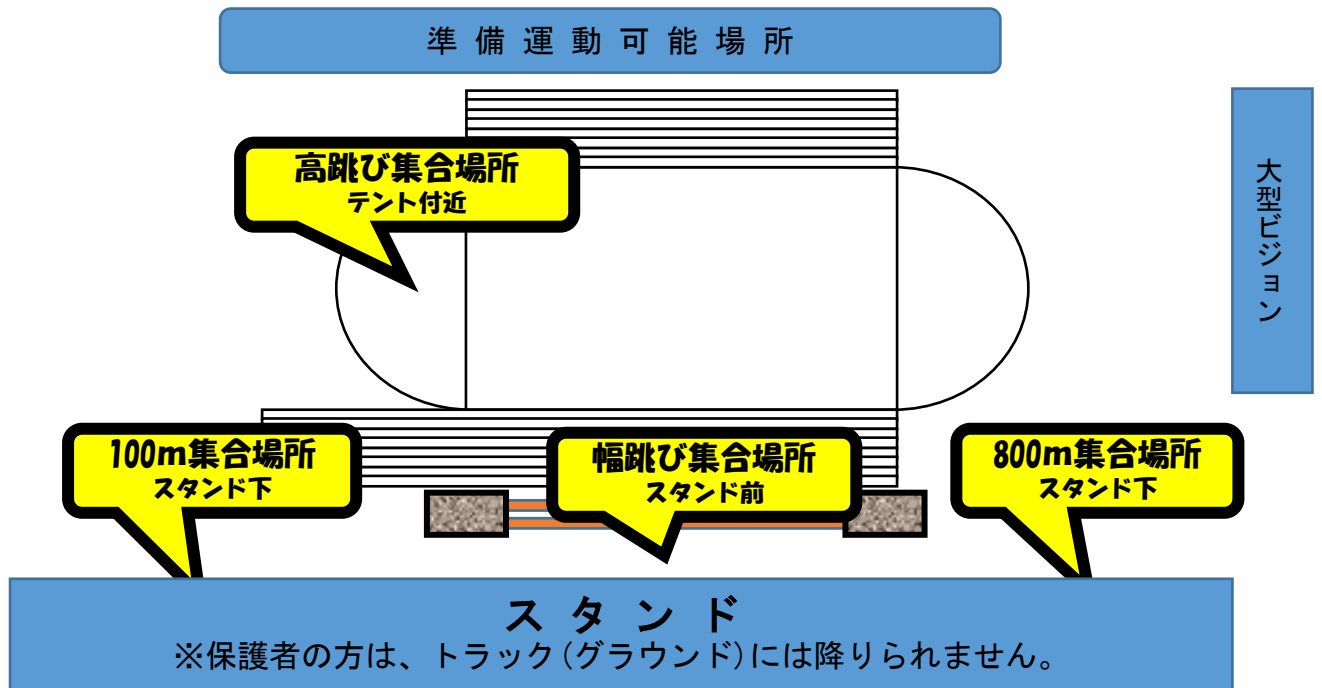
- ・競技10分前には、指定の場所（裏面図）でコール（最終受付）を行います。
- ・コール（最終受付）には、アスリートビブス（ナンバーカード）をつけたユニフォームを着用しておいてください。シャツは必ずパンツに入れます。
- ・コール（最終受付）では、名前（番号）を呼ばれたら、はっきり返事をし、胸、背中、腰のアスリートビブス（ナンバーカード）を見せ、言われた場所に並びます。
※寒かったら上着を着ていてもかまいませんが、スタート位置に行く前には脱ぎます。また、ゴールした後に、自分で回収します。

⑤競技後

- ・競技のじゃまにならないように、スタンドに戻ります。上着等の回収を忘れずに！
- ・記録は、スタンドからトラックに降りる階段に掲示されます。また、後日「ひらつかスポーツナビ」に掲載されます。
- ・1位にはメダル、8位までには賞状が出ます。また、全員に記録証が出ます。放送で案内をしますので、よく聞いてください。（記録証は、後日学校に送ることも可能です。）
- ・スタンドに、忘れ物の無いように帰ります。また、ゴミは全て持ち帰りです。

⑤会場図

・準備運動場所&各競技の集合場所



・4×100mリレーの集合場所

